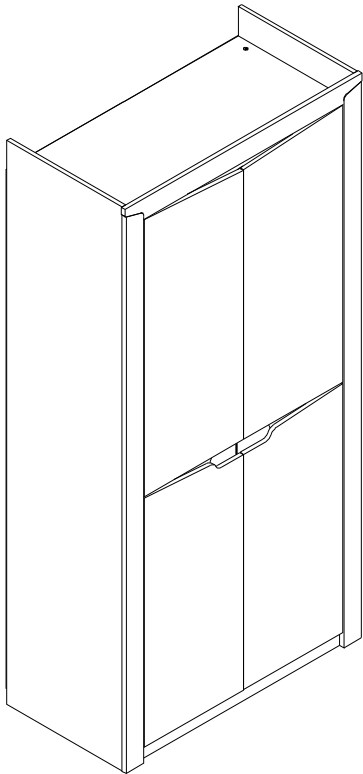


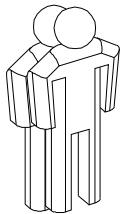
Набор мебели для спальни "Соренто" шкаф 2 дв



Брянск
2017 г.

30.10.2018

Инструмент (в комплект не входит)



Молоток

Отвёртка крестовая
PZ 1, PZ 2, PH 2

Дрель

Сверло ϕ 5 мм

1 2 3 - номер фурнитуры для данного шага

3 - номер детали по ведомости

1 - обозначение последовательности действий

Сборку изделия производить на ровном полу, застеленном материалом, предотвращающем порчу деталей, и согласно данной инструкции.

Перед сборкой изделия необходимо внимательно ознакомиться с инструкцией, проверить в соответствии с настоящей инструкцией количество деталей и фурнитуры, определить положение деталей в изделии по схеме сборки.

Детали необходимо закреплять прочно, не допуская их качания. При сборке следует избегать неосторожных ударов и излишних усилий.

Настоятельно рекомендуем доверить сборку изделия профессиональным сборщикам мебели.

После сборки изделия закрыть видимые шляпки конфирматов заглушками для конфирмата.

Сохранность и долговечность мебели зависят от эксплуатации и ухода за ней.

1. Не рекомендуется:

- устанавливать изделия вблизи отопительных приборов;
- содержать изделия в сырых не отапливаемых помещениях;
- ставить на поверхности полок, горизонтальных щитов горячие предметы;
- оставлять без надобности двери открытыми, ящики выдвинутыми.

2. Необходимо:

- лицевые поверхности беречь от механических повреждений, т.к. их ремонт в домашних условиях почти невозможен;
- предохранять изделия от попадания на них кислот, щелочей, различных растворителей; облитое место следует немедленно вытереть сухой мягкой тканью;
- протирать изделия мягкой, сухой тканью; при этом допускается использование только специальных составов для ухода за мебелью.

Внимание!

В связи с постоянным совершенствованием и модернизацией продукции предприятие оставляет за собой право вносить изменения в конструкцию без предварительного оповещения.

За механические повреждения, возникшие при транспортировке, сборке и хранении предприятие-изготовитель ответственности не несет.

В случае обнаружения производственных дефектов или недостатка элементов следует обращаться по месту приобретения мебели.

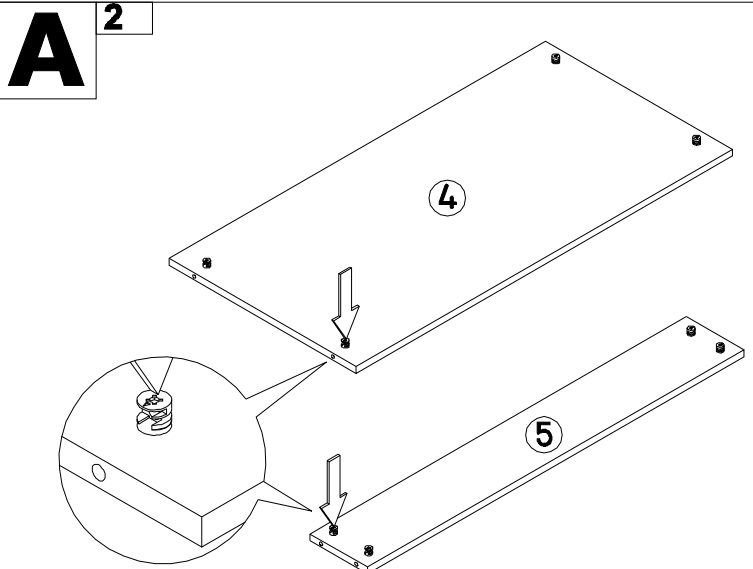
С вопросами обращаться по адресу 241902, Россия, г. Брянск, пгт. Белье Берега, ул. 1 мая, д. 30
тел./факс (4832) 78-88-90, e-mail: mebel@mebelgrad.com, WWW.mebelgrad.com.

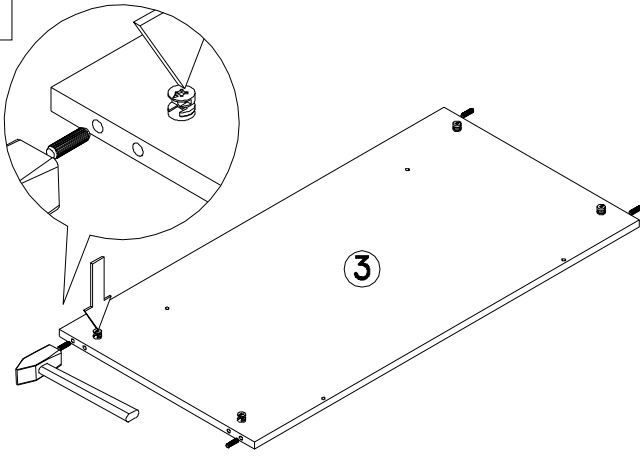
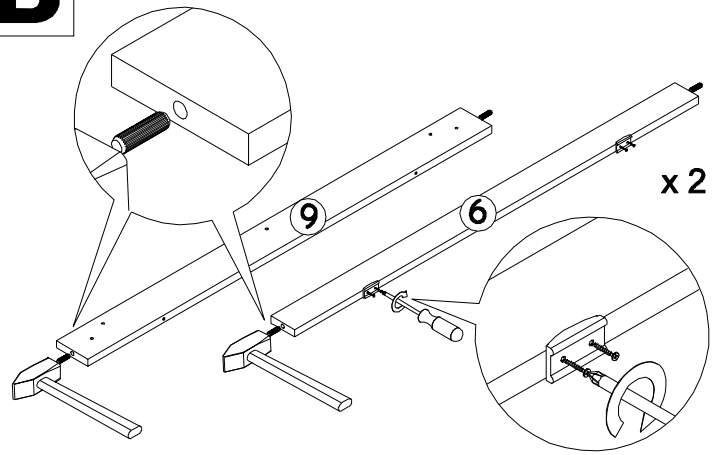
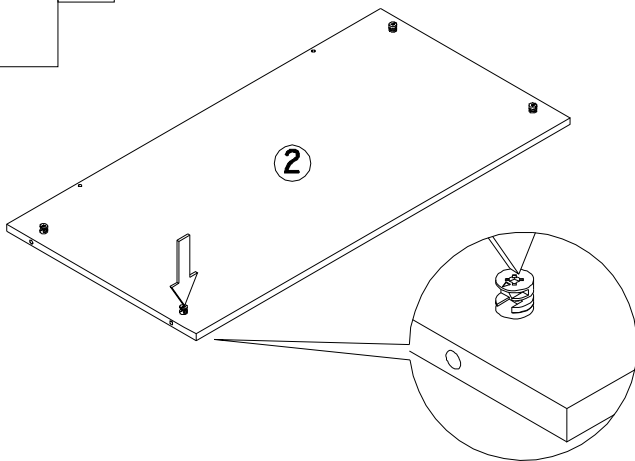
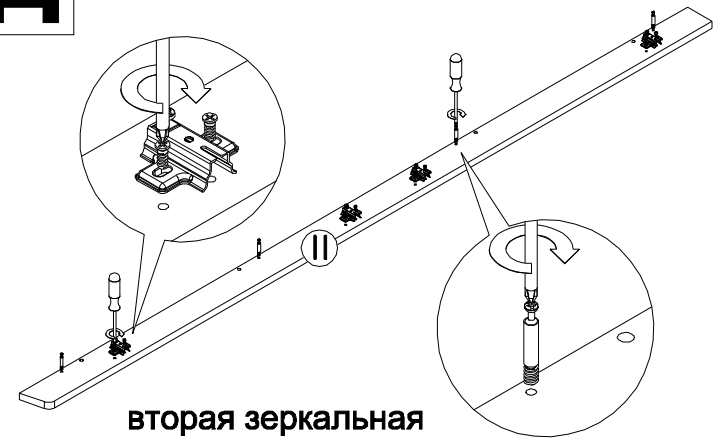
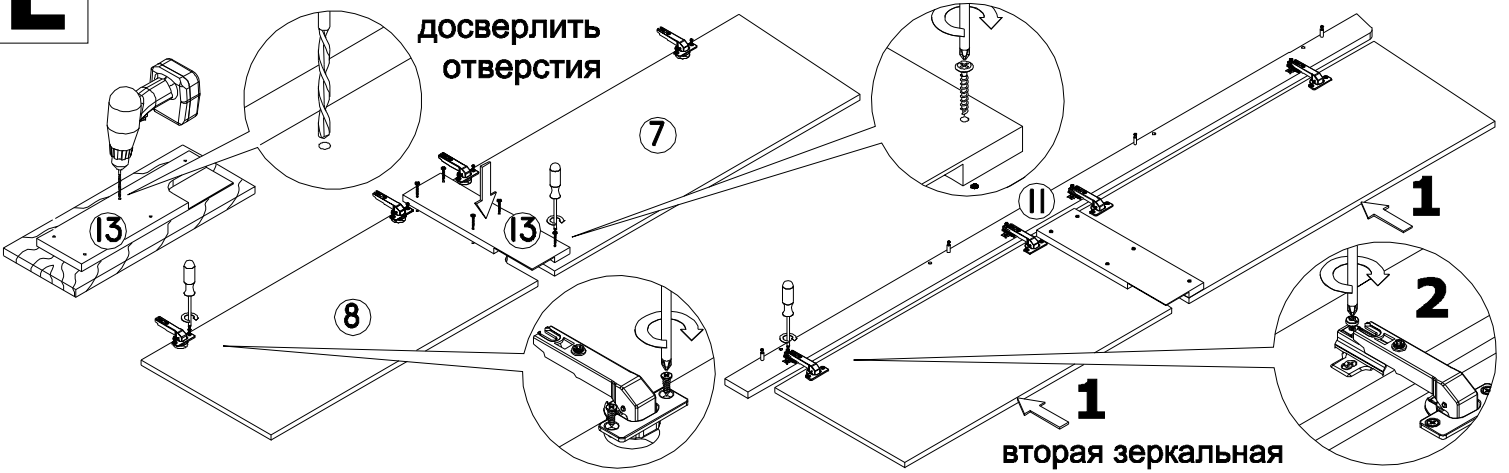
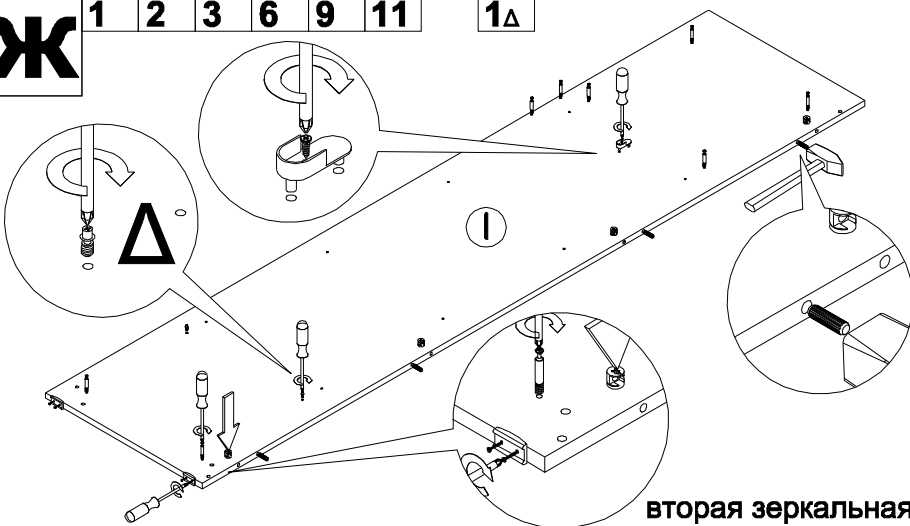
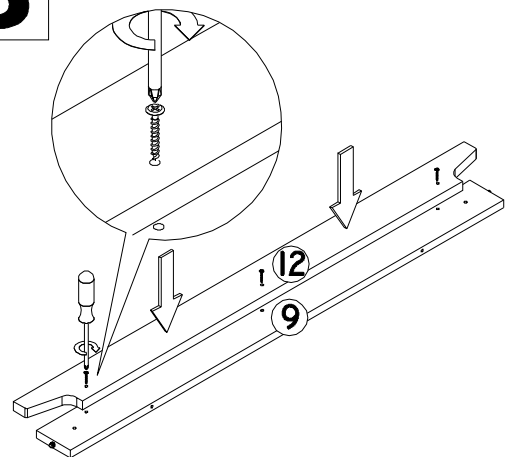
Ведомость листовых деталей

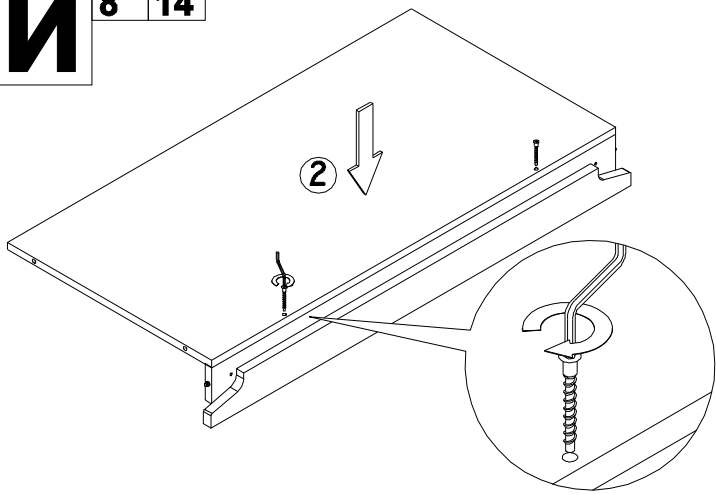
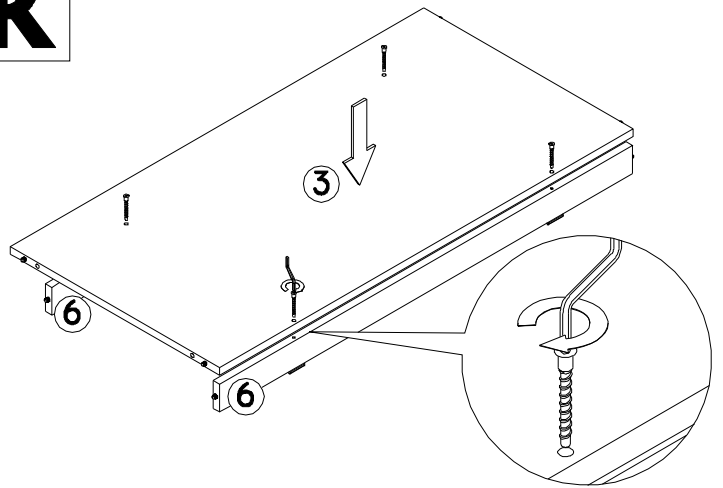
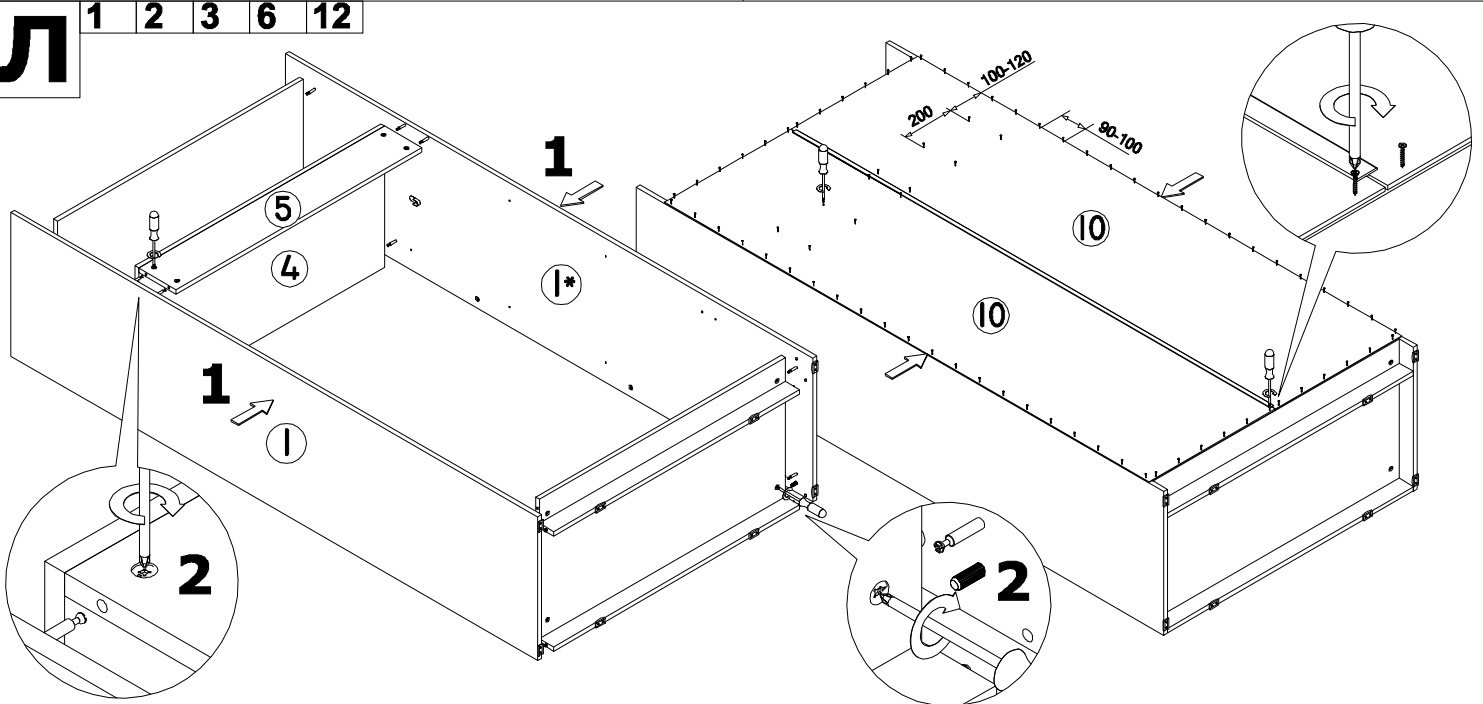
№ п/п	Наименование	Размер	Кол-во
1	Боковина	2200 x 520	2
2	Колпак	1026 x 520	1
3	Дно	1026 x 520	1
4	Полка жесткая	1026 x 510	1
5	Щит жесткости	1026 x 156	1
6	Цоколь	1026 x 60	2
7	Верхний щит боковой двери	446 x 1080	2
8	Нижний щит боковой двери	446 x 970	2
9	Планка	1026 x 80	1
10	Стенка задняя (ХДФ)	2022 x 527	2
11	Планка боковая (МДФ)	2169 x 80	2
12	Планка верхняя (МДФ)	1066 x 80	1
13	Планка соединительная (МДФ)	444 x 130	2
Δ	Полка съемная	1026 x 510	3

1 Шток эксцентрика 24 шт	2 Эксцентрик 24 шт	3 Шуруп 3x16 96 шт	4 Шуруп 4x13 16 шт	5 Саморез с прессшайбой 4,2x32 15 шт
6 Шкант 18 шт	7 Евровинт (с потайной головкой) 16 шт.	8 Конфирмат 6 шт	9 Опора накладная 8 шт	10 Петля 4-х шарнирная 180° 8 шт
11 Штангодержатель 2 шт	12 Профиль соединительный 1 шт	13 Штанга стальная овальная - 1 шт	14 Ключ конфирматный 1 шт	15 Заглушка на конфирмат (сонома) 6 шт
1Δ Винт для Filpper 12 шт	2Δ Полкодержатель Filpper 12 шт			

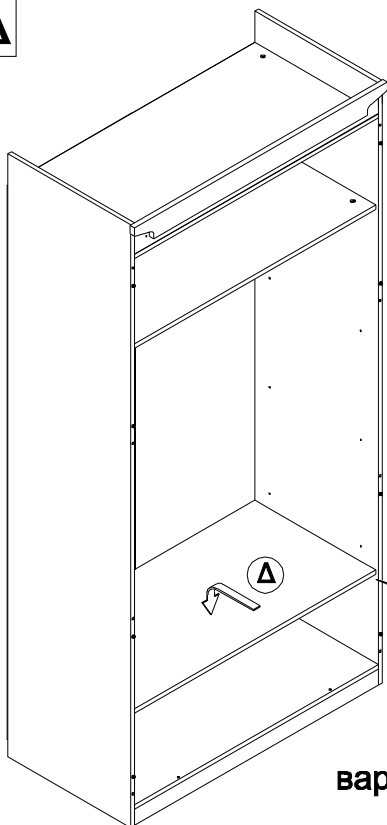
Δ - СЪЕМНЫЕ ПОЛКИ С КРЕПЕЖОМ В СТАНДАРТНУЮ КОМПЛЕКТАЦИЮ НЕ ВХОДЯТ И ПРИОБРЕТАЮТСЯ ОТДЕЛЬНО ЕСЛИ НЕОБХОДИМО ИЗМЕНИТЬ ВНУТРЕННЕЕ ЗАПОЛНЕНИЕ ШКАФА.



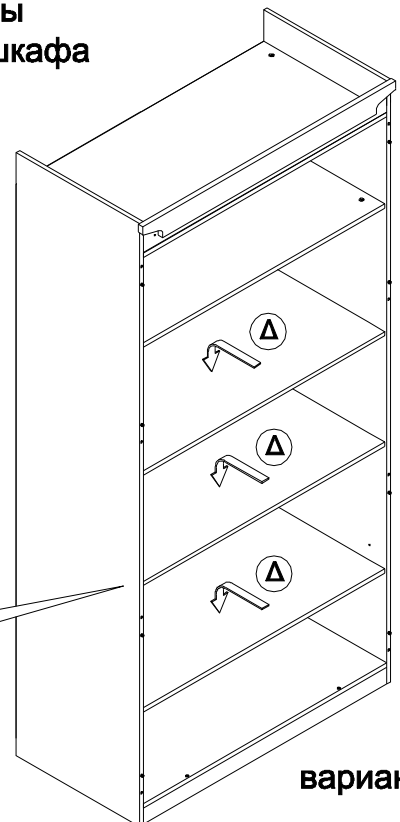
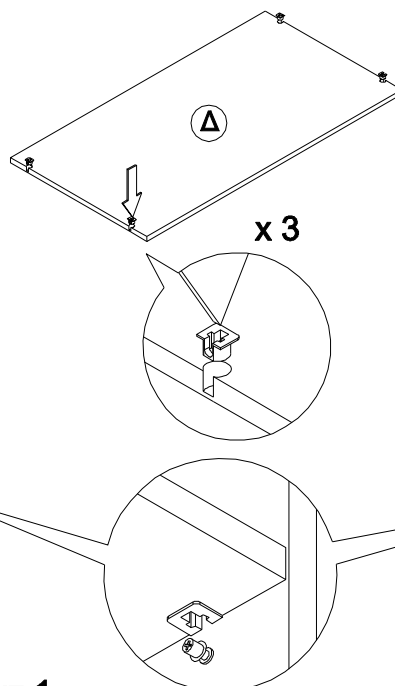
Б 2 6**В** 3 6 9**Г** 2**Д** 1 7 10**Е** 4 5 10**Ж** 1 2 3 6 9 11 1Δ**З** 5

И 8 14**К** 8 14**Л** 1 2 3 6 12**М_Δ** 1_Δ 2_Δ

Нестандартные варианты
внутреннего заполнения шкафа

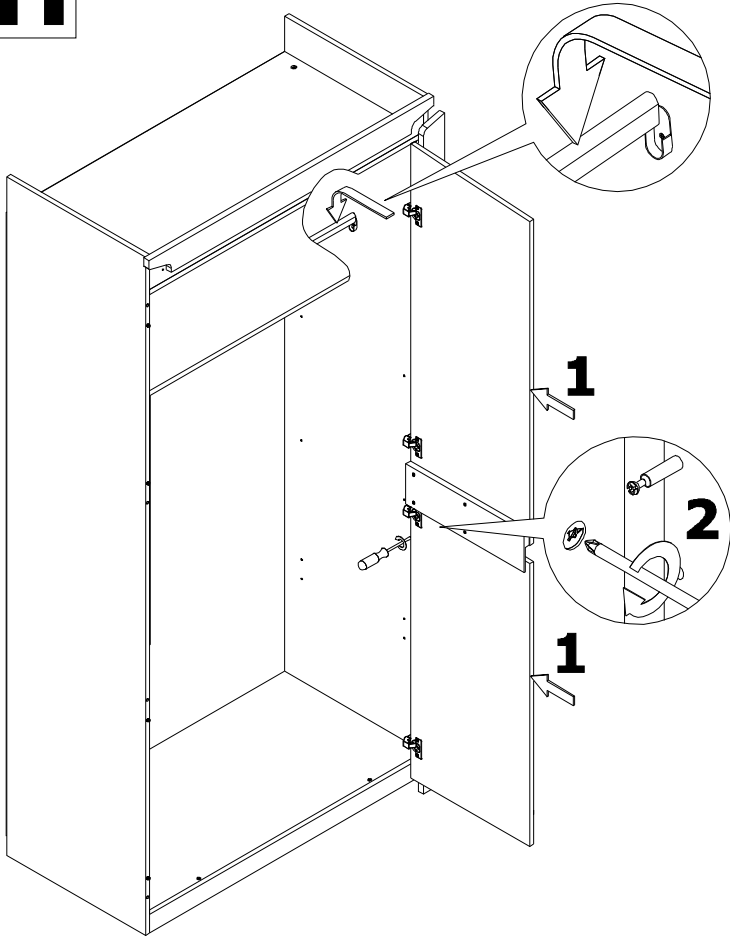


вариант 1

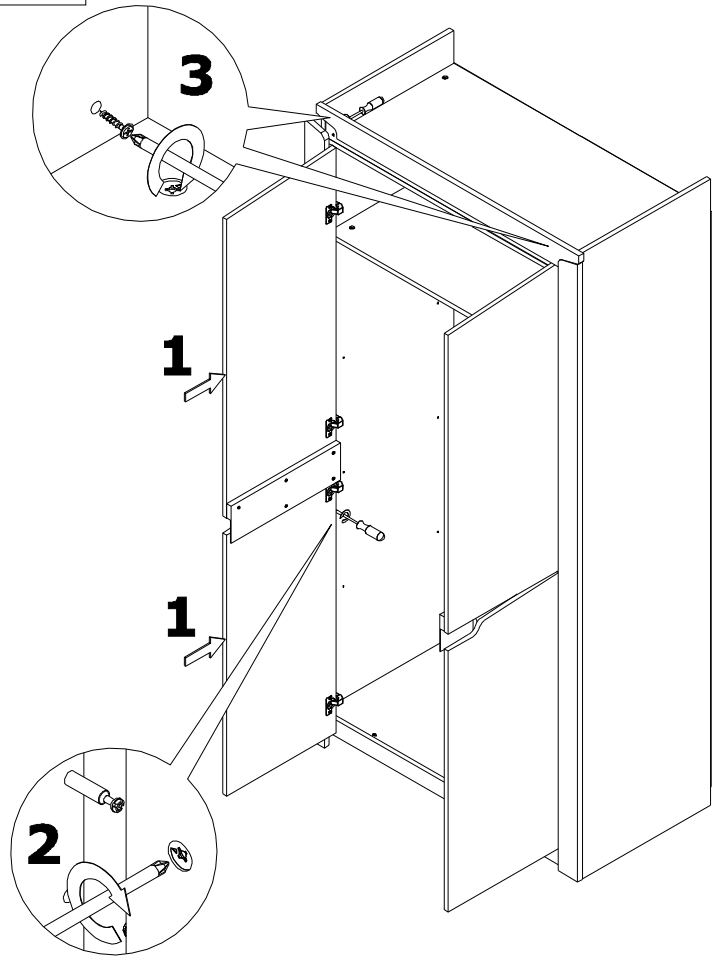


вариант 2

H 1 2 6 10 11 13



O 1 2 5 6



РЕГУЛИРОВКА ПЕТЛИ

